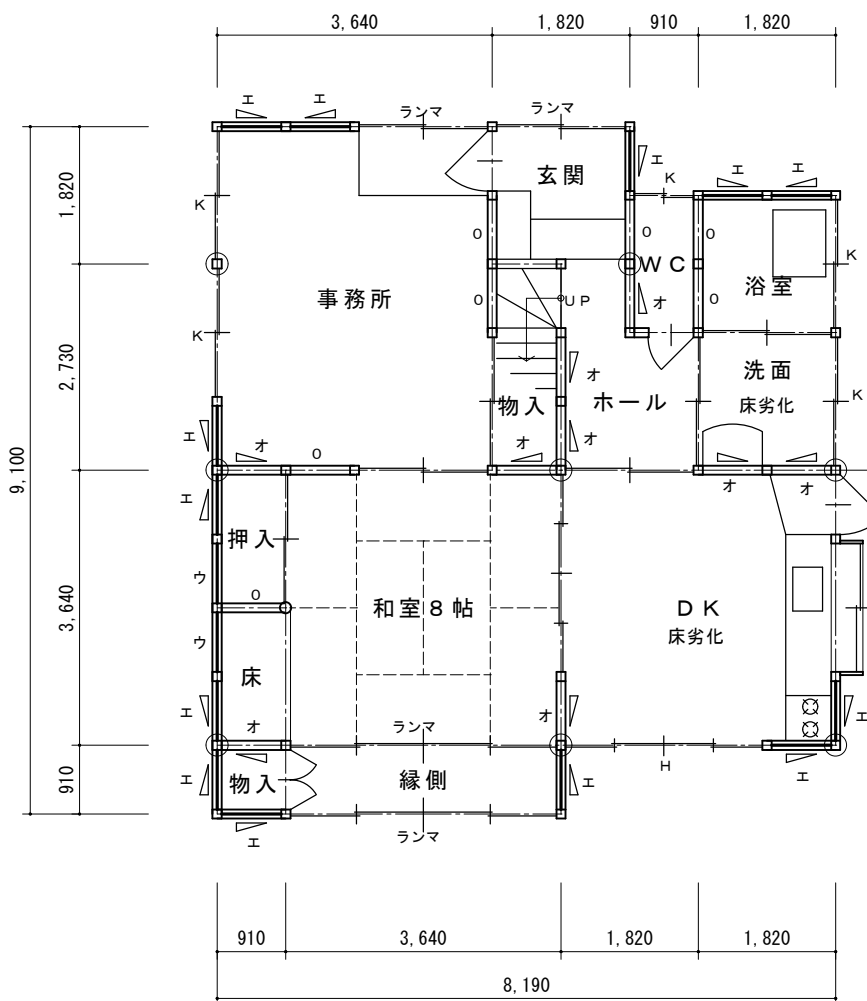


2階



1階

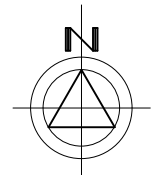
平面図 1/100

建物概要

建物名称 花井戸邸  
 建築年： 昭和53年  
 仕様 屋根：洋風陶器瓦(乾式)  
 外壁：土塗り壁t60程度  
 木摺下地モルタル塗  
 内壁：ボード貼(乾式)  
 基礎：鉄筋コンクリート造  
 布基礎(健全)  
 床仕様：Ⅱ 火打あり  
 劣化：DK床、洗面床

父 花井戸勲男が30歳の時、測量事務所兼自宅として建築。昨年、近隣に移転現在は空き家になっている。  
 長女(川谷寛子)一家が、リフォーム後居住予定。  
 寛子(38歳)はピアノ教室開設を計画。夫、英樹(36歳)は父の測量会社の社員。小学1年生の長男と年少の次男がいる。両親は健在だが、現在測量会社社長の長男と二世帯住宅で同居。  
 リフォームは自己資金+融資で800万円位を予定している。

- — 通柱：120×120
  - — 管柱：105×105
  - 筋違位置：30×90以上  
釘打ち程度
  - 土塗壁：t60程度  
横架材間100%
- ※一戸袋裏モルタル塗確認



耐力壁の仕様	kN/m	A	I	U	E	O
土塗り壁t60mm 横架材間100%	2.8	○	○	○	○	
壁筋違30×90以上 釘打ち	1.9		○		○	○
木摺下地モルタル塗	2.2			○	○	
合計	kN/m	2.8	4.7	5.0	6.9	1.9

H：掃き出し型 有開口壁  
 K：窓型 有開口壁  
 O：耐力を算定できない壁